

รายงานสรุปผลการดำเนินงานการมีส่วนร่วมของประชาชน

โครงการก่อสร้างทาง ทางหลวงหมายเลข ๒๐๔๔

สาย ร้อยเอ็ด - อ.โพนทอง ตอน ต.หนองดง - อ.โพนทอง จ.ร้อยเอ็ด

ระหว่าง กม.๓๐+๓๕๐ - กม.๔๓+๙๓๗

ระยะทางประมาณ ๑๓.๕๘๗ กิโลเมตร

วันอังคาร ที่ ๑๖ ธันวาคม ๒๕๖๘

ระหว่างเวลา ๐๙.๓๐ น.- ๑๒.๐๐ น.

ณ ห้องประชุมองค์การบริหารส่วนตำบลโพธิ์ศรีสว่าง ตำบลโพธิ์ศรีสว่าง อำเภอโพนทอง จังหวัดร้อยเอ็ด

๑. ความเป็นมาของโครงการ

ตามระเบียบสำนักนายกรัฐมนตรีว่าด้วยการรับฟังความคิดเห็นของประชาชน พ.ศ. ๒๕๔๘ ซึ่งได้กำหนดหลักเกณฑ์และวิธีการในการรับฟังความคิดเห็นของประชาชน เพื่อให้เกิดประโยชน์แก่หน่วยงานของรัฐและประชาชนรวมทั้งเป็นแนวทางให้ประชาชนมีส่วนร่วมในการดำเนินการโครงการของรัฐ

แขวงทางหลวงร้อยเอ็ด กรมทางหลวง ได้รับอนุมัติงบประมาณในการก่อสร้างทางหลวง ตามโครงการก่อสร้างทางหลวงแผ่นดิน โครงการก่อสร้างทาง ทางหลวงหมายเลข ๒๐๔๔ สาย ร้อยเอ็ด - อ.โพนทอง ตอน ต.หนองดง - อ.โพนทอง จ.ร้อยเอ็ด ระหว่าง กม.๓๐+๓๕๐ - กม.๔๓+๙๓๗ โดยจะดำเนินการก่อสร้างและขยายช่องจราจรจาก ๒ ช่องจราจรเป็น ๔ ช่องจราจร และขยายไหล่ทาง พร้อมติดตั้งอุปกรณ์อำนวยความปลอดภัย เพื่อให้ประชาชนและผู้มีส่วนได้ส่วนเสีย ได้รับทราบ ข้อมูลข่าวสาร รายละเอียด วัตถุประสงค์ของโครงการ สร้างความรู้ ความเข้าใจที่ถูกต้อง เกี่ยวกับขั้นตอนการดำเนินงานและเปิดโอกาสให้ทุกภาคส่วนที่เกี่ยวข้องได้เข้ามามีส่วนร่วมในการแสดงความคิดเห็นและ ข้อเสนอแนะที่เป็นประโยชน์เพื่อนำไปเป็นแนวทางพิจารณาประกอบการดำเนินโครงการให้เหมาะสมและสอดคล้องกับความต้องการของประชาชนในพื้นที่ จึงจัดให้มีการประชุมการมีส่วนร่วมของประชาชน

๒. วัตถุประสงค์

๒.๑ เพื่อเผยแพร่ประชาสัมพันธ์ข้อมูลข่าวสารของโครงการให้ประชาชนกลุ่มเป้าหมายให้ทราบ

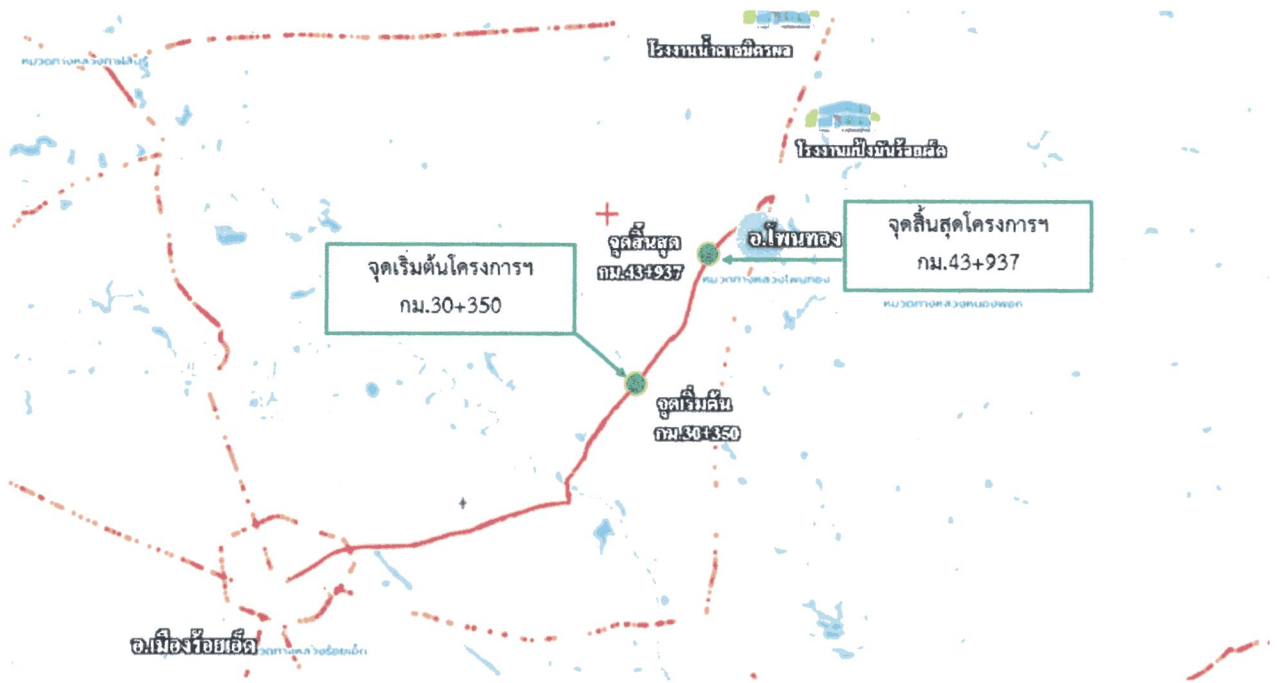
๒.๒ เพื่อรับฟังความคิดเห็นและข้อเสนอแนะต่าง ๆ ที่เกี่ยวข้องกับโครงการ และนำไปปรับปรุงพัฒนาโครงการให้เหมาะสมและสอดคล้องกับความต้องการของประชาชนกลุ่มเป้าหมาย

๒.๓ เพื่อส่งเสริมให้ประชาชนเข้ามามีบทบาทและมีส่วนร่วมในการดำเนินงานพัฒนาทางหลวง

๓. พื้นที่ตั้งโครงการ

ทางหลวงหมายเลข ๒๐๔๔ สาย ร้อยเอ็ด - อ.โพนทอง ตอน ต.หนองดง - อ.โพนทอง จ.ร้อยเอ็ด ระหว่าง กม.๓๐+๓๕๐ - กม.๔๓+๙๓๗ ระยะทางประมาณ ๑๓.๕๘๗ กิโลเมตร พื้นที่ ตำบลเกาะแก้ว อำเภอเสลภูมิ , พื้นที่ ตำบลโคกสูง , ตำบลโพธิ์ศรีสว่าง , ตำบลสระนกแก้ว อำเภอโพนทอง จังหวัดร้อยเอ็ด

แผนที่ดำเนินการก่อสร้าง



๔. วัน เวลา สถานที่

วันอังคาร ที่ ๑๖ ธันวาคม ๒๕๖๘ ระหว่างเวลา ๐๙.๓๐ น.- ๑๒.๐๐ น. ณ ห้องประชุมองค์การบริหารส่วนตำบลโพธิ์ศรีสว่าง ตำบลโพธิ์ศรีสว่าง อำเภอโพธิ์ทอง จังหวัดร้อยเอ็ด

๕. ผู้เข้าร่วมประชุม

มีผู้เข้าร่วมประชุมการมีส่วนร่วมของประชาชน จำนวนทั้งสิ้น ๑๕๓ คน ดังมีรายชื่อผู้เข้าร่วมประชุม (ดังภาคผนวก ก) ซึ่งสามารถจำแนกได้ ๓ ประเภท ดังนี้

- | | | |
|------------------------------------------------------------------|-------|--------|
| ๑. ผู้แทนจากหน่วยงานราชการ,องค์กรปกครองส่วนท้องถิ่น , ผู้นำชุมชน | จำนวน | ๑๕ คน |
| ๒. ประชาชนที่อาศัยสองข้างทางและผู้สนใจทั่วไป | จำนวน | ๑๑๖ คน |
| ๓. เจ้าหน้าที่กรมทางหลวง | จำนวน | ๒๒ คน |

๖. ผู้แทนจากกรมทางหลวง

มีผู้แทนจาก กรมทางหลวง และแขวงทางหลวงร้อยเอ็ดเข้าร่วมนำเสนอรายละเอียดโครงการ และรูปแบบการก่อสร้าง รวมจำนวน ๘ ราย ดังนี้

- | | |
|---------------------------|----------------------------------------------------|
| ๑. นายสถิต คำพิชิต | รองผู้อำนวยการแขวงทางหลวงร้อยเอ็ด (ฝ่ายปฏิบัติการ) |
| ๒. นายนิรันดร์ จันทรชม | วิศวกรโยธาชำนาญการพิเศษ สำนักสำรวจและออกแบบ |
| ๓. นายวัชรพงษ์ วรรณวัต | วิศวกรโยธาชำนาญการ สำนักสำรวจและออกแบบ |
| ๔. นายรณกฤต กุลธวัชวงศ์ | วิศวกรโยธาปฏิบัติการ สำนักสำรวจและออกแบบ |
| ๕. นายคงเดช อีร์รัตนเขต | วิศวกรโยธาชำนาญการพิเศษ สำนักก่อสร้างทางที่ ๒ |
| ๖. นายสุขสันต์ ปากวิเศษ | หัวหน้าหมวดทางหลวงโพธิ์ทอง |
| ๗. นายยุทธศักดิ์ สอนสุภาพ | วิศวกรโยธาปฏิบัติการ |
| ๘. นางณัฐธิดา วงศ์บุญ | เจ้าพนักงานสถิติชำนาญงาน |

และ เจ้าหน้าที่แขวงทางหลวงร้อยเอ็ด เข้าร่วมประชุมด้วย ดังมีรายชื่อผู้เข้าร่วมประชุม(ดังภาคผนวก ก)

๗. ขั้นตอนการดำเนินการ

สรุปขั้นตอนการดำเนินการประชุมการมีส่วนร่วมของประชาชนได้ดังนี้ รายละเอียดดังนี้

๑. ขบวนการหลวงร้อยเอ็ด ดำเนินการเตรียมความพร้อมและชักจูงความเข้าใจเกี่ยวกับแนวทางการมีส่วนร่วมของประชาชน เช่น กำหนดการประชุม ความเป็นมาของโครงการ วัตถุประสงค์ของการประชุม ขั้นตอนและรายละเอียดในการดำเนินงานมีส่วนร่วมของประชาชน

๒. ขบวนการหลวงร้อยเอ็ด เป็นตัวแทนของกรมทางหลวงในการดำเนินการเผยแพร่ประชาสัมพันธ์เชิญชวนประชาชนกลุ่มเป้าหมายให้เข้าร่วมประชุม (ดังภาคผนวก ข)

๓. ดำเนินการประชุมการมีส่วนร่วมของประชาชน โดยมีขั้นตอนการดำเนินการ ดังนี้

- ผู้เข้าประชุมลงทะเบียนและรับเอกสารประกอบการประชุม ประกอบด้วยแผ่นพับแสดงรายละเอียดโครงการ/แผ่นพับประชาสัมพันธ์ต่างๆ

- เปิดโอกาสให้ผู้เข้าร่วมประชุมพิจารณารายละเอียดรูปแบบการก่อสร้างที่ได้จัดแสดงไว้บนบอร์ด ทั้งนี้ เพื่อให้ผู้เข้าร่วมประชุมได้มีโอกาสซักถามข้อมูลต่าง ๆ เพิ่มเติมเพื่อเสริมสร้างความเข้าใจก่อนเข้าร่วมประชุม

- ดำเนินการประชุมการมีส่วนร่วม (ดังภาคผนวก ค)

- เปิดโอกาสให้ผู้เข้าร่วมประชุมซักถาม แสดงความคิดเห็น และข้อเสนอแนะต่างๆ ด้วยตนเอง

- ตอบข้อซักถาม ซึ่งมีผู้เข้าร่วมประชุมได้ซักถามหลากหลายประเด็น

สรุปประเด็นข้อคิดเห็นและข้อเสนอแนะที่ได้รับจากที่ประชุม

- ปิดประชุมเวลา ๑๒.๐๐ น.

สรุปผลการดำเนินงานการมีส่วนร่วมของประชาชน

สรุปประเด็นข้อคิดเห็นและข้อเสนอแนะที่ได้รับจากที่ประชุม

สรุปประเด็นข้อคิดเห็นและข้อเสนอแนะ	การนำไปพิจารณาปรับปรุง
<p>๑. ขอรื้อจุดกลับรถบริเวณโรงเรียนบ้านกุดสระ เนื่องจาก บริษัทฟูเฮาส์สโตร์ จำกัด มีรถบรรทุก รถขนส่งสินค้า เข้าออกเป็นจำนวนมาก ซึ่งรถมีความสูงมากกว่าความสูงของท้องสะพาน จึงขอเสนอให้มีการขยับจุดกลับรถระดับพื้น มาที่บริเวณหน้าบริษัทฟูเฮาส์สโตร์ จำกัด ได้หรือไม่</p>	<p>๑. รูปแบบการก่อสร้างสะพานได้ออกแบบการก่อสร้างไว้ที่ตำแหน่งเดิม และยกความสูงขึ้นมาเพื่อไม่ให้มีผลกระทบกับชุมชนบ้านกุดสระ หากจะก่อสร้างสะพานให้มีความสูงเพื่อให้รถบรรทุกลอดผ่านได้จะมีความสูงประมาณ ๕.๕๐ เมตร และรัศมีวงโค้งที่กว้างขึ้นจะทำให้มีผลกระทบต่อชุมชนบ้านกุดสระ และทำให้วงเงินค่าก่อสร้างสูงขึ้นมา อย่างไรก็ตาม ตำแหน่งที่บริษัทฯ ขอขยับจุดกลับรถผู้ออกแบบจะรับไว้เพื่อพิจารณาอีกครั้ง</p>
<p>๒. โครงการก่อสร้างได้กำหนดจุดกลับรถไว้ทั้งหมดกี่แห่ง และรูปแบบการก่อสร้างแบรีเออร์เกาะกลางถนน มีรูปแบบใดบ้าง วางตำแหน่งใดบ้าง มีการก่อสร้างทางม้าลายในบริเวณย่านชุมชนหรือไม่</p>	<p>๒. จุดกลับรถ มีทั้งหมด ๔ แห่ง ดังนี้</p> <ul style="list-style-type: none">- บริเวณ กม.๓๑+๗๑๓- บริเวณ กม. ๓๔+๐๗๐- บริเวณ กม.๓๕+๕๑๒- บริเวณ กม.๔๐+๗๕๐ <p>ส่วนรูปแบบเกาะกลางถนน มีจะก่อสร้างเป็นแบรีเออร์คอนกรีตสูง ๘๐ ซม. และมีแบบเกาะยกสูงประมาณ ๒๐ ซม. ซึ่งจะก่อสร้างในบริเวณย่านชุมชนสามารถเดินข้ามฝั่งได้</p> <ul style="list-style-type: none">- ตำแหน่งการก่อสร้างทางม้าลาย ทางโครงการฯ จะพิจารณากำหนดตำแหน่งร่วมกับพื้นที่ เพื่อหาตำแหน่งที่เหมาะสมในการก่อสร้างอีกครั้ง
<p>๓. บริเวณหน้าโรงเรียนหนองเม็ก ถนนมีลักษณะเป็นเนินสูง จึงขอให้โครงการก่อสร้างฯ ก่อสร้างไฟกระพริบเพื่อชะลอความเร็ว , ก่อสร้างสะพานลอยบริเวณหน้าโรงเรียน , ติดตั้งป้ายเตือนความเร็ว เพื่อความปลอดภัยแก่นักเรียนขณะเดินข้ามถนน</p>	<p>๓. โครงการฯ ได้ให้ความสำคัญการความปลอดภัยเป็นหลัก จึงได้ทำการออกแบบถนนใหม่ โดยออกแบบตัดเนินถนน ให้มีระยะการมองเห็นได้ชัดเจนเพิ่มขึ้น เพื่อให้นักเรียน และผู้ปกครองข้ามถนนได้อย่างปลอดภัย ส่วนงานสะพานลอยคนเดินข้ามบริเวณหน้าโรงเรียน ทางโครงการฯ เคยพิจารณาที่จะออกแบบก่อสร้างแล้ว แต่ยังกังวลในเรื่องตำแหน่งทางขึ้นลงสะพานลอยที่อาจจะส่งผลกระทบต่อและบดบังหน้าที่ดินของเจ้าของที่ดินบริเวณจุดขึ้นลง หากหาตำแหน่งที่เหมาะสมในการก่อสร้างได้ ทางโครงการฯ จะดำเนินการก่อสร้างให้ในภายหลัง</p>
<p>๔. ระยะทางจุดกลับรถ ระหว่าง อ.เสลภูมิ - อ.โพหนอง และบริเวณจุดกลับรถ บริเวณโรงเรียนสองห้องหนองดงหนองหิน จะไม่มีจุดกลับรถเลย , หน้าวัดสว่างหนองดง ซึ่งเป็นสี่แยกและอันตรายมาก เกิดอุบัติเหตุบ่อยครั้ง อยากให้ติดตั้งไฟสัญญาณจราจร</p>	<p>๔. ตำแหน่งที่เสนอให้มีการติดตั้งไฟสัญญาณจราจร ผู้ออกแบบพิจารณาแล้ว พบว่าบริเวณดังกล่าวมีระยะการมองเห็นไม่เพียงพอ ที่จะหยุดรถหากติดตั้งไฟสัญญาณจราจร บริเวณดังกล่าวอาจจะไม่ปลอดภัยแก่ผู้ใช้เส้นทาง และอาจจะพิจารณาปิดทางแยกดังกล่าว เพื่อให้ผู้ใช้เส้นทางไปกลับรถยังจุดกลับรถตำแหน่งถัดไป</p>

สรุปประเด็นข้อคิดเห็นและข้อเสนอแนะ	การนำไปพิจารณาปรับปรุง
<p>๕. จุดกลับรถตำแหน่งที่ ๒ (กม.๓๔+๐๗๐) ที่อยู่บริเวณหน้าโรงเรียน อยาให้ย้ายจุดกลับรถ ออกจากบริเวณหน้าโรงเรียน ประมาณ กม. ๓๓ - กม. ๓๔ หรือออกจากตำแหน่งเดิมประมาณ ๑๐๐ เมตร เนื่องจากหากมีผู้ใช้รถมากกลับรถบริเวณตำแหน่งนี้ อาจมีเสียงรบกวนนักเรียนที่กำลังเรียนในห้องเรียน จะสามารถดำเนินการได้หรือไม่</p> <p>จุดกลับรถตำแหน่งที่ ๓ (กม.๓๕+๕๑๒) หากจะเลี้ยว เข้าโรงเรียน จะเป็นตำแหน่งที่ไกลพอสมควร สามารถปรับจุดกลับรถให้เลี้ยวเข้าตรงตำแหน่งประตูโรงเรียนได้หรือไม่</p>	<p>๕. ไม่สามารถดำเนินการปรับจุดกลับรถให้ตรงกับตำแหน่งประตูทางเข้าโรงเรียนได้</p>
<p>๖. จุดกลับรถบริเวณใต้สะพานห้วยกุดสระ (กม.๔๒+๒๘๙) หากมาจากตัวเมืองร้อยเอ็ด จะเลี้ยวเข้าชุมชนบ้านกุดสระ จะต้องมากลับรถใต้สะพานแห่งนี้ แต่หากจะเข้าตัวอำเภอโพธิ์ทอง ราษฎรในพื้นที่ จะต้องไปกลับรถที่จุดกลับรถตำแหน่งใด จึงขอเสนอให้มีการปิดจุดกลับรถใต้สะพานห้วยกุดสระ เพื่อมาเปิดจุดกลับรถระดับพื้นที่ ประมาณ กม. ๔๑+๘๐๐</p>	<p>๖. ผู้ออกแบบ รับทราบและจะพิจารณาจุดกลับรถในตำแหน่งที่จะเข้าตัวอำเภอโพธิ์ทองใหม่อีกครั้ง</p>
<p>๗. ค่าใช้จ่ายในการทำทางเชื่อมเข้าหมู่บ้าน ผู้ใดเป็นผู้ออกค่าใช้จ่ายในการดำเนินการก่อสร้าง</p>	<p>๗. หากเป็นทางเชื่อมเข้าออกหมู่บ้าน ทางโครงการฯ จะเป็นผู้ดำเนินการก่อสร้างทางเชื่อมและรับผิดชอบค่าใช้จ่ายในการดำเนินการเอง</p>
<p>๘. ระบบน้ำประปาหมู่บ้าน ระหว่าง ชุมชนบ้านหนองดง , ชุมชนบ้านสองห้อง และ บ้านหนองหิน ที่ได้วางระบบน้ำประปาไว้บริเวณเขตทางหลวง ค่าใช้จ่ายในการรื้อถอน และค่าใช้จ่ายในการวางระบบใหม่ ผู้ใดจะเป็นผู้รับผิดชอบค่าใช้จ่ายให้กับชุมชน</p> <p>- จุดกลับรถ บริเวณหน้าโรงเรียนสองห้อง หนองดง หนองหิน มีระยะที่ไกลมากอยากให้ผู้ออกแบบพิจารณาจุดกลับใหม่</p>	<p>๘. ระบบประปาหมู่บ้านที่ติดตั้งไว้ในบริเวณเขตทางหลวง ทางชุมชนหมู่บ้าน หรือหน่วยงานที่ติดตั้งระบบประปาไว้ จะต้องดำเนินการรื้อถอนเอง รวมทั้งออกค่าใช้จ่ายในการดำเนินการเอง ส่วนข้อเสนอให้พิจารณาเปิดจุดกลับรถตำแหน่งใหม่ ผู้ออกแบบจะรับไว้พิจารณา</p>



ประกาศแขวงทางหลวงร้อยเอ็ด กรมทางหลวง
สรุปผลการประชุมการมีส่วนร่วมของประชาชน
โครงการก่อสร้างทาง ทางหลวงหมายเลข ๒๐๔๔
สาย ร้อยเอ็ด - อ.โพนทอง ตอน ต.หนองดง - อ.โพนทอง จ.ร้อยเอ็ด
ระหว่าง กม.๓๐+๓๕๐ - กม.๔๓+๙๓๗
ระยะทางประมาณ ๑๓.๕๘๗ กิโลเมตร

ด้วย ปังบประมาณ พ.ศ. ๒๕๖๙ กรมทางหลวง โดย แขวงทางหลวงร้อยเอ็ด จะดำเนินการก่อสร้างทางตามโครงการก่อสร้างทาง ทางหลวงหมายเลข ๒๐๔๔ สาย ร้อยเอ็ด - อ.โพนทอง ตอน ต.หนองดง - อ.โพนทอง จ.ร้อยเอ็ด ระหว่าง กม.๓๐+๓๕๐ - กม.๔๓+๙๓๗ ระยะทางประมาณ ๑๓.๕๘๗ กิโลเมตร พื้นที่ ตำบลเกาะแก้ว อำเภอเสลภูมิ , พื้นที่ ตำบลโคกสูง , ตำบลโพธิ์ศรีสว่าง , ตำบลสระนกแก้ว อำเภอโพนทอง จังหวัดร้อยเอ็ด งบประมาณในการก่อสร้างประมาณ ๙๕๐ ล้านบาท

ในการนี้ เพื่อให้เป็นไปตามระเบียบสำนักนายกรัฐมนตรี ว่าด้วยการรับฟังความคิดเห็นของประชาชน พ.ศ. ๒๕๔๘ กรมทางหลวง โดย แขวงทางหลวงร้อยเอ็ด ได้จัดให้มีการประชุมการมีส่วนร่วมของประชาชน เมื่อวันอังคาร ที่ ๑๖ ธันวาคม ๒๕๖๘ ระหว่างเวลา ๐๙.๓๐ น. - ๑๒.๐๐ น. ณ ห้องประชุมองค์การบริหารส่วนตำบลโพธิ์ศรีสว่าง ตำบลโพธิ์ศรีสว่าง อำเภอโพนทอง จังหวัดร้อยเอ็ด โดยมีวัตถุประสงค์เพื่อนำเสนอรายละเอียดโครงการก่อสร้าง และรับฟังความคิดเห็นของประชาชนในพื้นที่ เพื่อนำข้อมูลที่ได้รับไปปรับปรุงให้เหมาะสมกับโครงการก่อสร้างทางฯ ซึ่งผู้เข้าร่วมประชุมมีมติ เห็นชอบในการดำเนินการก่อสร้างตามรูปแบบดังกล่าว รวมทั้งได้เสนอความคิดเห็นต่าง ๆ เพื่อเสนอให้ กรมทางหลวง ได้นำไปปรับปรุงให้สอดคล้องกับประชาชนในพื้นที่ รายละเอียดปรากฏตามสรุปผลการประชุม ตามแนบมาพร้อมนี้ จำนวน ๑ ชุด

ประกาศ ณ วันที่ ๒๕ ธันวาคม พ.ศ. ๒๕๖๘


(นายวุฒิพงศ์ คำภูแสน)
ผู้อำนวยการแขวงทางหลวงร้อยเอ็ด



การมีส่วนร่วมของประชาชน

โครงการโครงข่ายทางหลวงแผ่นดิน กิจกรรมก่อสร้างเพิ่มช่องจราจร
ในทางหลวงหมายเลข 2044 สาย ร้อยเอ็ด - อ.โพนทอง ตอน ต.หนองดง - อ.โพนทอง
จ.ร้อยเอ็ด ระหว่าง กม.30+350 - กม.43+937 ระยะทางประมาณ 13.587 กิโลเมตร



ณ ห้องประชุมองค์การบริหารส่วนตำบลโพธิ์ศรีสว่าง ตำบลโพธิ์ศรีสว่าง อำเภอโพนทอง จังหวัดร้อยเอ็ด
แขวงทางหลวงร้อยเอ็ด สำนักงานทางหลวงที่ 8 (มหาสารคาม)

ภาพขั้นตอนการดำเนินการประชุมการมีส่วนร่วมของประชาชน

โครงการโครงข่ายทางหลวงแผ่นดิน กิจกรรมก่อสร้างเพิ่มช่องจราจร

ในทางหลวงหมายเลข 2044 สาย ร้อยเอ็ด - อ.โพนทอง ตอน ต.หนองดง - อ.โพนทอง
จ.ร้อยเอ็ด ระหว่าง กม.30+350 - กม.43+937 ระยะทางประมาณ 13.587 กิโลเมตร

1. ผู้เข้าร่วมประชุม - ลงทะเบียน



2. ภาพขณะทำการบรรยาย รูปแบบและรายละเอียดการก่อสร้าง



3. ผู้เข้าร่วมประชุมร่วมแสดงความคิดเห็น และเห็นชอบในการดำเนินงานโครงการก่อสร้างฯ

