

## รายงานสรุปผลการดำเนินงานการมีส่วนร่วมของประชาชน

โครงการก่อสร้างโครงข่ายทางหลวงแผ่นดิน

กิจกรรมก่อสร้างทางหลวงผ่านย่านชุมชน

ในทางหลวงหมายเลข ๒๐๔๖ ตอน เสลภูมิ - บ้านจั่ว

ระหว่าง กม.๐+๐๐๐ - กม.๐+๙๗๔

ระยะทางประมาณ ๐.๙๗๔ กิโลเมตร

วันศุกร์ ที่ ๒๘ พฤศจิกายน ๒๕๖๘

ระหว่างเวลา ๐๙.๓๐ น. - ๑๒.๐๐ น.

ณ ห้องประชุมสำนักงานเทศบาลตำบลเสลภูมิ อำเภอเสลภูมิ จังหวัดร้อยเอ็ด

### ๑. ความเป็นมาของโครงการ

ตามระเบียบสำนักนายกรัฐมนตรีว่าด้วยการรับฟังความคิดเห็นของประชาชน พ.ศ. ๒๕๔๘ ซึ่งได้กำหนดหลักเกณฑ์และวิธีการในการรับฟังความคิดเห็นของประชาชน เพื่อให้เกิดประโยชน์แก่หน่วยงานของรัฐ และประชาชนรวมทั้งเป็นแนวทางให้ประชาชนมีส่วนร่วมในการดำเนินการโครงการของรัฐ

แขวงทางหลวงร้อยเอ็ด กรมทางหลวง ได้รับอนุมัติงบประมาณในการก่อสร้างทางหลวง ตามโครงการก่อสร้างโครงข่ายทางหลวงแผ่นดิน กิจกรรมก่อสร้างทางหลวงผ่านย่านชุมชน ในทางหลวงหมายเลข ๒๐๔๖ ตอน เสลภูมิ - บ้านจั่ว ระหว่าง กม.๐+๐๐๐ - กม.๐+๙๗๔ ระยะทางประมาณ ๐.๙๗๔ กิโลเมตร โดยจะดำเนินการก่อสร้างทางหลวงผ่านย่านชุมชน พร้อมติดตั้งอุปกรณ์อำนวยความปลอดภัย เพื่อให้ประชาชนและผู้มีส่วนได้ส่วนเสีย ได้รับทราบ ข้อมูลข่าวสาร รายละเอียด วัตถุประสงค์ของโครงการ สร้างความรู้ ความเข้าใจที่ถูกต้องเกี่ยวกับขั้นตอนการดำเนินงานและเปิดโอกาสให้ทุกภาคส่วนที่เกี่ยวข้องได้เข้ามามีส่วนร่วมในการแสดงความคิดเห็นและ ข้อเสนอแนะที่เป็นประโยชน์เพื่อนำไปเป็นแนวทางพิจารณาประกอบการดำเนินโครงการให้เหมาะสมและสอดคล้องกับความต้องการของประชาชนในพื้นที่ จึงจัดให้มีการประชุมการมีส่วนร่วมของประชาชน

### ๒. วัตถุประสงค์

๒.๑ เพื่อเผยแพร่ประชาสัมพันธ์ข้อมูลข่าวสารของโครงการให้ประชาชนกลุ่มเป้าหมายให้ทราบ

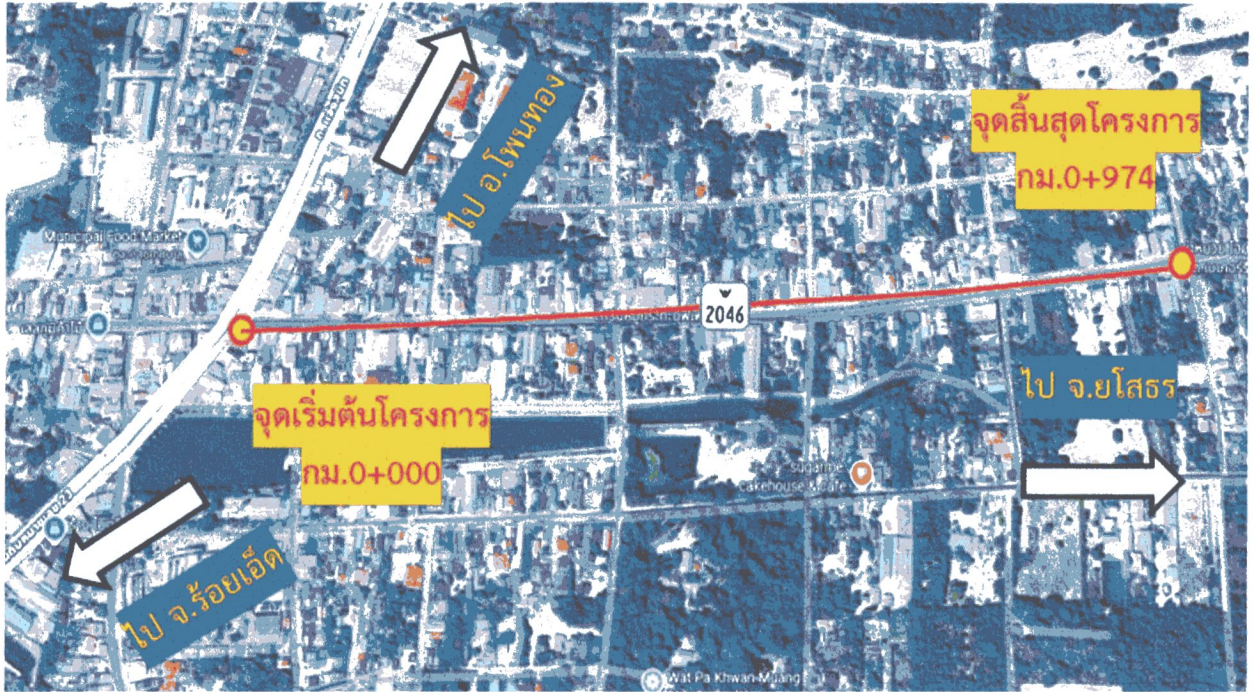
๒.๒ เพื่อรับฟังความคิดเห็นและข้อเสนอแนะต่าง ๆ ที่เกี่ยวข้องกับโครงการ และนำไปปรับปรุงพัฒนาโครงการให้เหมาะสมและสอดคล้องกับความต้องการของประชาชนกลุ่มเป้าหมาย

๒.๓ เพื่อส่งเสริมให้ประชาชนเข้ามามีบทบาทและมีส่วนร่วมในการดำเนินงานพัฒนาทางหลวง

### ๓. พื้นที่ตั้งโครงการ

ในทางหลวงหมายเลข ๒๐๔๖ ตอน เสลภูมิ - บ้านจั่ว ระหว่าง กม.๐+๐๐๐ - กม.๐+๙๗๔ ระยะทางประมาณ ๐.๙๗๔ กิโลเมตร พื้นที่ ตำบลขวัญเมือง อำเภอเสลภูมิ จังหวัดร้อยเอ็ด

## แผนที่ดำเนินการก่อสร้าง



### ๔. วัน เวลา สถานที่

วันศุกร์ ที่ ๒๘ พฤศจิกายน ๒๕๖๘ ระหว่างเวลา ๐๙.๓๐ น. - ๑๒.๐๐ น. ณ ห้องประชุมสำนักงานเทศบาลตำบลเสลภูมิ อำเภอเสลภูมิ จังหวัดร้อยเอ็ด

### ๕. ผู้เข้าร่วมประชุม

มีผู้เข้าร่วมประชุมที่มีส่วนร่วมของประชาชน จำนวนทั้งสิ้น ๗๐ คน ดังมีรายชื่อผู้เข้าร่วมประชุม (ดังภาคผนวก ก) ซึ่งสามารถจำแนกได้ ๓ ประเภท ดังนี้

- |   |       |       |
|---|-------|-------|
| ๑. ผู้แทนจากหน่วยงานราชการ,องค์กรปกครองส่วนท้องถิ่น, ผู้นำชุมชน | จำนวน | ๓๔ คน |
| ๒. ประชาชนที่อาศัยสองข้างทางและผู้สนใจทั่วไป                    | จำนวน | ๒๕ คน |
| ๓. เจ้าหน้าที่กรมทางหลวง  | จำนวน | ๑๑ คน |

### ๖. ผู้แทนจากกรมทางหลวง

มีผู้แทนจาก กรมทางหลวง และแขวงทางหลวงร้อยเอ็ดเข้าร่วมนำเสนอรายละเอียดโครงการ และรูปแบบการก่อสร้าง รวมจำนวน ๕ ราย ดังนี้

- |                           |  |
|---------------------------|--|
| ๑. นายสถิต คำพิชิต        | รองผู้อำนวยการแขวงทางหลวงร้อยเอ็ด (ฝ่ายปฏิบัติการ) |
| ๒. นายณัฐพล เยี่ยมชัยภูมิ | หัวหน้าหมวดทางหลวงเสลภูมิ                          |
| ๓. นายยุทธศักดิ์ สอนสุภาพ | วิศวกรโยธาปฏิบัติการ                               |
| ๔. นายภัทรพล วงษ์ศิลป์    | วิศวกรโยธาปฏิบัติการ                               |
| ๕. นางณัฐธิดา วงศ์บุญ     | เจ้าพนักงานสถิติชำนาญงาน                           |

และ เจ้าหน้าที่แขวงทางหลวงร้อยเอ็ด เข้าร่วมประชุมด้วย ดังมีรายชื่อผู้เข้าร่วมประชุม(ดังภาคผนวก ก)

## ๗. ขั้นตอนการดำเนินการ

สรุปขั้นตอนการดำเนินการประชุมการมีส่วนร่วมของประชาชนได้ดังนี้ รายละเอียดดังนี้

๑. แนวทางหลวงร้อยเอ็ด ดำเนินการเตรียมความพร้อมและชักจูงความเข้าใจเกี่ยวกับแนวทางการมีส่วนร่วมของประชาชน เช่น กำหนดการประชุม ความเป็นมาของโครงการ วัตถุประสงค์ของการประชุม ขั้นตอนและรายละเอียดในการดำเนินงานมีส่วนร่วมของประชาชน

๒. แนวทางหลวงร้อยเอ็ด เป็นตัวแทนของกรมทางหลวงในการดำเนินการเผยแพร่ประชาสัมพันธ์เชิญชวนประชาชนกลุ่มเป้าหมายให้เข้าร่วมประชุม (ดังภาคผนวก ข)

๓. ดำเนินการประชุมการมีส่วนร่วมของประชาชน โดยมีขั้นตอนการดำเนินการ ดังนี้

- ผู้เข้าประชุมลงทะเบียนและรับเอกสารประกอบการประชุม ประกอบด้วยแผ่นพับแสดงรายละเอียดโครงการ/แผ่นพับประชาสัมพันธ์ต่างๆ

- เปิดโอกาสให้ผู้เข้าร่วมประชุมพิจารณารายละเอียดรูปแบบการก่อสร้างที่ได้จัดแสดงไว้บนบอร์ด ทั้งนี้ เพื่อให้ผู้เข้าร่วมประชุมได้มีโอกาสซักถามข้อมูลต่าง ๆ เพิ่มเติมเพื่อเสริมสร้างความเข้าใจก่อนเข้าร่วมประชุม

- ดำเนินการประชุมการมีส่วนร่วม (ดังภาคผนวก ค)

- เปิดโอกาสให้ผู้เข้าร่วมประชุมซักถาม แสดงความคิดเห็น และข้อเสนอแนะต่างๆ ด้วยตนเอง

- ตอบข้อซักถาม ซึ่งมีผู้เข้าร่วมประชุมได้ซักถามหลากหลายประเด็น

- สรุปประเด็นข้อคิดเห็นและข้อเสนอแนะที่ได้รับจากที่ประชุม

- ปิดประชุมเวลา ๑๒.๐๐ น.

### สรุปผลการดำเนินงานการมีส่วนร่วมของประชาชน

สรุปประเด็นข้อคิดเห็นและข้อเสนอแนะที่ได้รับจากที่ประชุม

สรุปประเด็นข้อคิดเห็นและข้อเสนอแนะ	การนำไปพิจารณาปรับปรุง
๑. ทางระบายน้ำเดิมที่มีอยู่ในปัจจุบันยังคงไว้เหมือนเดิมหรือไม่ หรือต้องรื้อย้ายออกแล้วก่อสร้างใหม่	๑. รูปแบบของการก่อสร้าง คือปรับปรุงความลาดชันของถนนให้ได้มาตรฐาน และแก้ไขปัญหาการรुक้าทางเท้า ส่วนระบบระบายน้ำจะใช้ของเดิมแต่จะยกระดับความสูงของท่อระบายน้ำเดิม ตามความลาดชันของถนนที่จะปรับปรุงใหม่ และทำความสะอาดช่องระบายน้ำทั้งหมด เพื่อให้น้ำไหลผ่านได้สะดวกมากขึ้น
๒. ขอคำแนะนำการขออนุญาต เปิดทางเท้า เพื่อเป็นทางเข้าออกบ้านพักอาศัย	๒. การขออนุญาต เปิดทางเท้าเพื่อเป็นทางเข้าออกบ้านพักอาศัย จะต้องดำเนินการขออนุญาตตามขั้นตอนของกรมทางหลวง ทั้งนี้ ความกว้างจะเป็นไปตามข้อกำหนดของกรมทางหลวง ซึ่งจะมี ความกว้างประมาณ ๔-๖ เมตร ต่อหลังคาเรือน โดยให้ยื่นเอกสารการขออนุญาตเปิดทางเท้าได้ที่ หมวดทางหลวงเสลภูมิ ส่วนทางเชื่อมเข้าออกทางสาธารณประโยชน์ โครงการฯจะเป็นผู้ดำเนินการก่อสร้างเอง
๓. บริเวณก่อสร้างช่วงที่เป็นคอคอด ทางโครงการจะดำเนินการปรับปรุงออกแบบอย่างไร	๓. ระยะที่เป็นคอคอด หรือระยะหุบเขาของผิวถนน ระยะทางประมาณ ๑๐๐ เมตร จะดำเนินการติดตั้งป้ายเตือน , ติดตั้งปุ่มนำทางสะท้อนแสง , ตีเส้นจราจรบนผิวทางให้ชัดเจนยิ่งขึ้น เพื่อเพิ่มความปลอดภัยในการเส้นทาง
๔. ตำแหน่งการติดตั้งสาธารณูปโภค เช่น เส้าไฟฟ้า หรือการวางท่อประปา อยากรู้โครงการฯ พิจารณาดำเนินการติดตั้งที่เหมาะสม เพื่อไม่ให้กีดขวางทางเข้าออกบ้านพักอาศัย	๔. ก่อนดำเนินการก่อสร้างฯ โครงการฯจะทำหนังสือแจ้งหน่วยงานสาธารณูปโภค เช่น การประปาฯ , การไฟฟ้าฯ ให้ ออกมาตรวจสอบพื้นที่ร่วมกับโครงการฯ อีกครั้ง
๕. ปัญหาน้ำท่วมขังระหว่าง ซอย๓ และซอยที่ ๔ (แยกสี่วัดบ้านขวัญเมือง) ซึ่งมีน้ำท่วมขังทุกปีทำให้ชุมชน ๒ ซ้ำทางได้รับความเดือดร้อน อยากรู้โครงการฯ เพิ่มท่อลอดถนน เพื่อเพิ่มการระบายน้ำให้น้ำไหลผ่านได้สะดวกขึ้น	๕. แขวงทางหลวงร้อยเอ็ด รับไว้พิจารณาต่อไป



ประกาศแขวงทางหลวงร้อยเอ็ด กรมทางหลวง  
สรุปผลการประชุมการมีส่วนร่วมของประชาชน  
โครงการก่อสร้างโครงข่ายทางหลวงแผ่นดิน  
กิจกรรมก่อสร้างทางหลวงผ่านย่านชุมชน  
ในทางหลวงหมายเลข ๒๐๔๖ ตอน เสลภูมิ - บ้านจั่ว  
ระหว่าง กม.๐+๐๐๐ - กม.๐+๙๗๔  
จำนวน ๑ แห่ง

ด้วย ปึงบประมาณ พ.ศ. ๒๕๖๙ แขวงทางหลวงร้อยเอ็ด กรมทางหลวง จะดำเนินการก่อสร้าง  
โครงข่ายทางหลวงแผ่นดิน กิจกรรมก่อสร้างทางหลวงผ่านย่านชุมชน ในทางหลวงหมายเลข ๒๐๔๖ ตอน  
เสลภูมิ - บ้านจั่ว ระหว่าง กม.๐+๐๐๐ - กม.๐+๙๗๔ พื้นที่ ตำบลขวิญเมือง อำเภอเสลภูมิ จังหวัดร้อยเอ็ด  
จำนวน ๑ แห่ง งบประมาณในการก่อสร้างประมาณ ๒๖,๐๐๐,๐๐๐.๐๐ บาท

ในการนี้ เพื่อให้เป็นไปตามระเบียบสำนักนายกรัฐมนตรี ว่าด้วยการรับฟังความคิดเห็นของ  
ประชาชน พ.ศ. ๒๕๔๘ แขวงทางหลวงร้อยเอ็ด กรมทางหลวง จึงได้จัดให้มีการประชุมการมีส่วนร่วมของ  
ประชาชน เมื่อวันศุกร์ ที่ ๒๘ พฤศจิกายน ๒๕๖๘ ระหว่างเวลา ๐๙.๓๐ น. - ๑๒.๐๐ น. ณ ห้องประชุม  
สำนักงานเทศบาลตำบลเสลภูมิ ตำบลขวิญเมือง อำเภอเสลภูมิ จังหวัดร้อยเอ็ด โดยมีวัตถุประสงค์เพื่อ  
นำเสนอรายละเอียดโครงการก่อสร้าง และรับฟังความคิดเห็นของประชาชนในพื้นที่ เพื่อนำข้อมูลที่ได้รับไป  
ปรับปรุงให้เหมาะสมกับโครงการก่อสร้างทางฯ ซึ่งผู้เข้าร่วมประชุม เห็นชอบในการดำเนินการก่อสร้างทาง  
ตามรูปแบบดังกล่าว รวมทั้งได้เสนอความคิดเห็นต่าง ๆ รายละเอียดปรากฏตามสรุปผลการประชุมตามแนบ  
มาพร้อมนี้ จำนวน ๑ ชุด

ประกาศ ณ วันที่ ๗ ธันวาคม พ.ศ. ๒๕๖๘

  
(นายวุฒิพงศ์ คำภูแสน)  
ผู้อำนวยการแขวงทางหลวงร้อยเอ็ด



## การมีส่วนร่วมของประชาชน

โครงการก่อสร้าง ทางหลวงหมายเลข 2046 ตอน เสลภูมิ - บ้านจิ้ว  
ระหว่าง กม.0+000 - กม.0+974 ระยะทางประมาณ 0.974 กิโลเมตร

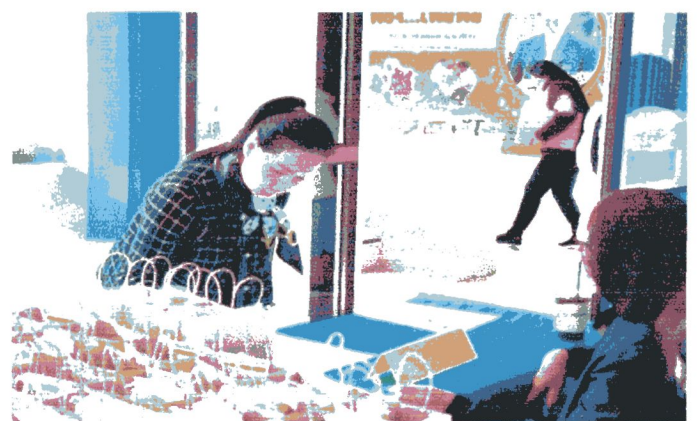


ณ ห้องประชุมสำนักงานเทศบาลตำบลเสลภูมิ ตำบลเสลภูมิ อำเภอเสลภูมิ จังหวัดร้อยเอ็ด  
แขวงทางหลวงร้อยเอ็ด สำนักงานทางหลวงที่ 8 (มหาสารคาม)

# ภาพขั้นตอนการดำเนินการประชุมการมีส่วนร่วมของประชาชน

โครงการก่อสร้างทางหลวงหมายเลข 2046 ตอน เสลภูมิ - บ้านจิว  
ระหว่าง กม.0+000 - กม.0+974 ระยะทางประมาณ 0.974 กิโลเมตร

## 1. ผู้เข้าร่วมประชุม - ลงทะเบียน



## 2. ภาพขณะทำการบรรยาย รูปแบบและรายละเอียดการก่อสร้างฯ



### 3. ผู้เข้าร่วมประชุมร่วมแสดงความคิดเห็น และเห็นชอบในการดำเนินงานโครงการก่อสร้างฯ

